

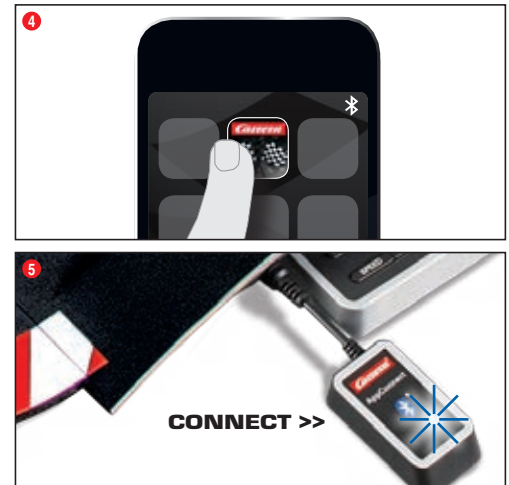
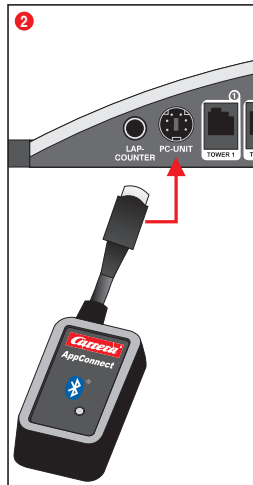
- D** Betriebsanleitung
- GB USA** Instructions
- F** Mode d'emploi
- E** Instrucciones de servicio
- P** instruções de uso
- I** Istruzioni per l'uso
- NL** Instrukcja obsługi
- S** Bruksanvisning
- FIN** Käyttöohje
- N** Bruksanvisning
- H** Használati utasítás
- PL** Instrukcja obsługi
- SK** Návod na obsluhu

Carrera **Carrera**
DIGITAL 124 DIGITAL 132

- CZ** Návod na obsluhu
- BG** Ръководство за обслужване
- GR** Οδηγίες χρήσης
- RO** Instrucțiuni de utilizare
- DK** betjeningsvejledning
- RU** 操作说明
- J** 操作手引書
- KOR** 조작설명서
- Arabic** تعليمات التشغيل
- TR** Kullanım kılavuzu
- RUS** Руководство по эксплуатации

CARRERA APPCONNECT

20030369



D

Sicherheitshinweise

ACHTUNG! Für Kinder unter 36 Monaten nicht geeignet. Erststichungsgefahr wegen verschluckbarer Kleinteile. Achtung: Funktionsbedingte Klemmgefahr. Verpackung aufbewahren, da sie wichtige Hinweise enthält.

Konformitätserklärung:

Hiermit erklärt Stadlbauer Marketing + Vertrieb GmbH, dass der Funkanlagentyp "Bluetooth" der Richtlinie 2014/53/EU entspricht. Der vollständige Text der EU-Konformitätserklärung ist unter der folgenden Internetadresse verfügbar: carrera-toys.com – Sicherheit und Qualität

ACHTUNG! Bitte überprüfen Sie die Geräte- und Softwarekompatibilität unter: carrera-toys.com

- 1 Laden Sie die Carrera Race App auf Ihr mobiles Endgerät.
- 2 Schließen Sie den Bluetooth Adapter gemäß Symbolabbildung an der Buchse PC Unit an.
- 3 Stellen Sie sicher, dass die Bluetooth Funktion auf Ihrem Endgerät aktiviert ist. Die Carrera AppConnect blinkt solange, bis eine Verbindung hergestellt ist.
- 4 Starten Sie die Carrera Race App – das Endgerät verbindet sich automatisch.
- 5 Ein stetiges Leuchten der blauen Diode zeigt, dass die Bluetooth Verbindung hergestellt ist.

Technische Daten:

Frequenz: 2,4 GHz
 Frequenzband: 2400-2483,5 MHz
 Sendeleistung: maximal 10 mW

Dieses Produkt ist mit dem Symbol für die selektive Entsorgung von elektrischer Ausrüstung versehen (WEEE). Das heißt, dass dieses Produkt der EU Richtlinie 2012/19/EU entsprechend entsorgt werden muss, um die entstehenden Umweltschäden zu minimieren. Weitere Informationen erhalten Sie bei Ihrer lokalen oder regionalen Behörde. Aus diesem selektiven Entsorgungsprozess ausgeschlossene elektronische Produkte stellen wegen der Präsenz gefährlicher Substanzen eine Gefahr für die Umwelt und die Gesundheit dar.

Weitere Informationen entnehmen Sie bitte den Bedienungsanleitungen der Grundpackungen Ihrer DIGITAL 124 / DIGITAL 132 Sets.

GB USA

Safety instructions

WARNING! Not suitable for children under 36 months. Danger of suffocation due to small parts which may be swallowed. Caution: risk of pinching caused by function. Please save the packaging as it contains useful safety information.

Declaration of Conformity:

Hereby, Stadlbauer Marketing + Vertrieb GmbH declares that the radio equipment type "Bluetooth" is in compliance with Directive 2014/53/EU. The full text of the EU declaration of conformity is available at the following internet address: carrera-toys.com – Safety and Quality

WARNING!

Please check compatibility of Hard- and Software at: carrera-toys.com

- 1 Upload the Carrera Race App onto your mobile terminal unit.
- 2 Connect the Bluetooth adapter to the socket PC unit according to the symbol illustration.
- 3 Make sure that the Bluetooth function on your terminal unit is activated. The Carrera AppConnect will continue to flash until a connection is established.

- 4 Start the Carrera Race App – the end device will connect automatically.
- 5 A steady light from the blue diode shows that the Bluetooth connection is established.

Technical specifications:

Frequenz: 2.4 GHz
 Frequency band: 2400-2483.5 MHz
 Transmission power: maximum 10 mW

This device is marked by "selective sort through" symbol related to sort through domestic, electric and electronic, waste. This means the product must be treated by a specialized "sorting/collecting" system in accordance with European directive 2012/19/EU, to reduce the impact upon environment. For more precise information, please contact your local administration. Electrical product which are not going through special collecting, are potentially dangerous for environment and human health, because of dangerous substance.

Please find further information in the instruction manual in the basic packs for your DIGITAL 124 / DIGITAL 132 sets.

USA



Requirement for FCC Part 15

This device complies with Part 15 of the FCC Rules. Operation is subject to the following two conditions:

- (1) this device may not cause harmful interference, and
 - (2) this device must accept any interference received, including interference that may cause undesired operation.
- Changes or modifications not expressly approved by the party responsible for compliance could void the user's authority to operate the equipment.

This device complies with Industry Canada licence-exempt RSS standard(s). Operation is subject to the following two conditions:

- (1) this device may not cause interference, and
- (2) this device must accept any interference, including interference that may cause undesired operation of the device.

F

Instructions de sécurité

ATTENTION ! Ne convient pas aux enfants de moins de 36 mois. Risque d'asphyxie, de petits éléments pouvant être ingérés. Attention : risque de coincement fonctionnel. Conservez l'emballage, il contient des informations importantes.

Déclaration de conformité:

Le soussigné, Stadlbauer Marketing + Vertrieb GmbH, déclare que l'équipement radioélectrique du type « Bluetooth » est conforme à la directive 2014/53/UE. Le texte complet de la déclaration UE de conformité est disponible à l'adresse internet suivante : carrera-toys.com – Sécurité et qualité

ATTENTION ! S'il vous plaît vérifier la compatibilité entre: carrera-toys.com

- 1 Téléchargez la Carrera Race App sur votre terminal mobile.
- 2 Connectez l'adaptateur Bluetooth à la prise PC Unit conformément aux symboles.
- 3 Assurez-vous que la fonction Bluetooth de votre terminal est activée. Le Carrera AppConnect clignote jusqu'à ce qu'une connexion soit établie.
- 4 Démarrez la Carrera Race App – le périphérique se connecte automatiquement.
- 5 La diode bleue allumée de manière permanente indique que la connexion Bluetooth est établie.

Caractéristiques techniques:

Fréquence : 2,4 GHz
 Bande de fréquence : 2400-2483,5 MHz
 Puissance de transmission : 10 mW max.

Cet appareil est marqué du symbole du tri sélectif relatif aux déchets d'équipements électriques et électroniques. Cela signifie que ce produit doit être pris en charge par un système de collecte sélectif conformément à la directive européenne 2012/19/UE afin de pouvoir soit être recyclé soit démantelé afin de réduire tout impact sur l'environnement. Pour plus de renseignements, vous pouvez contacter votre administration locale ou régionale. Les produits électroniques n'ayant pas fait l'objet d'un tri sélectif sont potentiellement dangereux pour l'environnement et la santé humaine en raison de la présence de substances dangereuses.

Le présent appareil est conforme aux CNR d'Industrie Canada applicables aux appareils radio exempts de licence. L'exploitation est autorisée aux deux conditions suivantes :

- (1) l'appareil ne doit pas produire de brouillage, et
- (2) l'appareil doit accepter tout brouillage radioélectrique subi, même si le brouillage est susceptible d'en compromettre le fonctionnement.

Veuillez trouver toutes les informations supplémentaires dans les notices d'utilisation des boîtes de base de vos kits DIGITAL 124 / DIGITAL 132.

E

Advertencias de seguridad

ADVERTENCIA! No adecuado para niños menores de 36 meses. Peligro de asfixia por piezas pequeñas que pueden tragarse. Atención: peligro de pillarse los dedos debido a la función. Por favor, conserve el embalaje ya que contiene información útil sobre seguridad.

Declaración de conformidad:

Por la presente, Stadlbauer Marketing + Vertrieb GmbH declara que el tipo de equipo radioeléctrico "Bluetooth" es conforme con la Directiva 2014/53/UE. El texto completo de la declaración UE de conformidad está disponible en la dirección Internet siguiente: carrera-toys.com – Seguridad y Calidad

¡ADVERTENCIA! Por favor, compruebe la compatibilidad de Hardware y Software en: carrera-toys.com

- 1 Cargue la Carrera Race App en su terminal móvil.
- 2 Conecte el adaptador Bluetooth conforme al símbolo reproducido en la terminal de la unidad del PC.
- 3 Asegúrese de que la función Bluetooth está activada en su terminal. La Carrera AppConnect parpadeará hasta que se ha establecido una conexión.
- 4 Inicie la Carrera Race App, el dispositivo final se conectará automáticamente.
- 5 El diodo azul encendido de forma permanente indica que se ha establecido la conexión Bluetooth.

Datos técnicos:

Frecuencia: 2,4 GHz
 Banda de frecuencia: 2400-2483,5 MHz
 Potencia de transmisión: máximo 10 mW

Este producto lleva el símbolo de clasificación selectiva para desechos eléctricos y de equipos electrónicos (WEEE). Esto significa que este producto deberá manipularse de acuerdo con la Norma Europea 2012/19/UE para ser reciclado o desmantelado para disminuir el impacto medioambiental. Para obtener más información, póngase en contacto con las autoridades locales o regionales. Los productos electrónicos que no están incluidos en este proceso de clasificación selectiva son potencialmente peligrosos para el medio ambiente y la salud

de los seres humanos debido a la presencia de sustancias peligrosas.

Encontrará más información en el Manual de instrucciones de los paquetes básicos de su set DIGITAL 124 / DIGITAL 132.



Avisos de segurança

AVISOS! Inadequado para crianças com idade inferior a 36 meses. Perigo de asfixia devido a peças pequenas que podem ser engolidas. Atenção: Risco de entalar por motivos funcionais. Guarde a embalagem, pois aí encontrará avisos importantes.

Declaração de conformidade:

O(a) abaixo assinado(a) Stadlbauer Marketing + Vertrieb GmbH declara que o presente tipo de equipamento de rádio "Bluetooth" está em conformidade com a Diretiva 2014/53/UE. O texto integral da declaração de conformidade está disponível no seguinte endereço de Internet: carrera-toys.com – Safety and Quality

AVISOS! Verifique a compatibilidade dos dispositivos e do software em: carrera-toys.com

- 1 Carregue a Carrera Race App no seu aparelho móvel final.
- 2 Ligue o adaptador Bluetooth à tomada da unidade PC como se representa no símbolo.
- 3 Certifique-se de que a função Bluetooth está ativada no seu aparelho final. O adaptador Carrera AppConnect pisca até a ligação estar estabelecida.
- 4 Inicie a Carrera Race App – o dispositivo final liga-se automaticamente.
- 5 O diodo azul permanentemente aceso assinala que a ligação Bluetooth está estabelecida.

Dados técnicos:

Frequência: 2,4 GHz
Faixa de frequência: 2400-2483,5 MHz
Potência de saída do transmissor: máx. 10 mW

Este produto contém o símbolo de classificação da destruição de produtos eléctricos e electrónicos (WEEE), o que significa que o mesmo deve ser manuseado de acordo com a Directiva Europeia 2012/19/EU, de modo a ser reciclado ou desmantelado, minimizando o seu impacto no meio ambiente. Para mais informação, contacte as autoridades locais ou regionais. Os produtos electrónicos não incluídos no processo de escolha selectiva são potencialmente perigosos para o ambiente e para a saúde pública, devido à presença de substâncias perigosas.

Para informações adicionais, consulte o manual de instruções contido nas embalagens básicas do seu DIGITAL 124 / DIGITAL 132 Set.



Indicazioni per la sicurezza

AVVERTENZA! Non adatto a bambini di età inferiore ai 36 mesi. Pericolo di soffocamento per ingestione di pezzi piccoli. Attenzione: pericolo di schiacciamento dovuto al funzionamento. Conservare l'imballo perché contiene importanti indicazioni.

Dichiarazione di conformità:

Il fabbricante, Stadlbauer Marketing + Vertrieb GmbH, dichiara che il tipo di apparecchiatura radio "Bluetooth" è conforme alla direttiva 2014/53/UE. Il testo completo della dichiarazione di conformità UE è disponibile al seguente indirizzo Internet: carrera-toys.com – Sicurezza e Qualità

AVVERTENZA! Verificare la compatibilità di dispositivi e software alla pagina carrera-toys.com

- 1 Caricare la Carrera Race App sul terminale mobile.
- 2 Connettere l'adattatore Bluetooth alla presa della PC Unit secondo la raffigurazione dei simboli.
- 3 Assicurarsi che la funzione Bluetooth sia attivata sul terminale. La Carrera AppConnect lampeggia finché viene stabilito un contatto.
- 4 Avviare la Carrera Race App – il dispositivo terminale si collega automaticamente.
- 5 L'accensione costante del diodo blu significa che la connessione Bluetooth è stabilita.

Dati tecnici:

Frequenza: 2,4 GHz
Banda di frequenza: 2400-2483,5 MHz
Potenza di trasmissione: massimo 10 mW

Questo prodotto riporta il simbolo selettivo dei prodotti di scarto per dispositivi elettrici ed elettronici (WEEE). Ciò significa che il prodotto deve essere gestito in conformità alla Direttiva Europea 2012/19/EU per essere riciclato o smantellato per minimizzare il suo impatto sull'ambiente. Per ulteriori informazioni, si prega di contattare le vostre autorità regionali o locali. I prodotti elettronici non inclusi nel processo di scelta selettiva sono potenzialmente pericolosi per l'ambiente e la salute umana a causa della presenza di sostanze pericolose.

Altre informazioni vengono fornite nelle istruzioni per l'uso delle confezioni base del vostro set DIGITAL 124 / DIGITAL 132.



Veiligheidsinstructies

WAARSCHUWING! Voor kinderen onder de 36 maanden niet geschikt. Verstikkingsgevaar vanwege kleine onderdelen die kunnen worden ingeslikt. Pas op: Door bepaalde functies bestaat er klemgevaar. Bewaar de verpakking – deze bevat belangrijke informatie.

Conformiteitsverklaring:

Hierbij verklaar ik, Stadlbauer Marketing + Vertrieb GmbH, dat het type radioapparatuur "Bluetooth" conform is met Richtlijn 2014/53/EU. De vol-

ledige tekst van de EU-conformiteitsverklaring kan worden geraadpleegd op het volgende internetadres: carrera-toys.com – Veiligheid en kwaliteit

WAARSCHUWING! Controleer de compatibiliteit van het eindapparaat en de software op: carrera-toys.com

- 1 Laad de Carrera Race App op uw mobiel eindapparaat.
- 2 Sluit de bluetooth-adaptor op het contact „PC Unit“ aan, zoals door de symbolen aangegeven.
- 3 Zorg ervoor dat de bluetooth-functie op uw eindapparaat ingeschakeld is. De Carrera AppConnect knippert, tot een verbinding tot stand is gebracht.
- 4 Start de Carrera Race App – het eindapparaat wordt automatisch aangesloten.
- 5 Een continue branden van de blauwe diode geeft aan dat de bluetooth-verbinding tot stand is gebracht.

Technische gegevens:

Frequentie: 2,4 GHz
Frequentieband: 2400 - 2483,5 MHz
Zendervermogen: maximaal 10 mW

Dit product draagt het selectieve klasseringsymbool voor elektrisch afval en elektronische apparatuur (WEEE). Dit betekent dat dit product moet worden behandeld overeenkomstig Europese Richtlijn 2012/19/EU teneinde te worden gerecycled of gesloopt om het effect op de omgeving zo klein mogelijk te maken. Zoek alstublieft contact met uw plaatselijke of regionale bevoegde instantie voor verdere informatie. Elektronische producten niet inbegrepen in het selectieve klasseringsproces zijn potentieel gevaarlijk voor het milieu en de menselijke gezondheid ten gevolge van de tegenwoordigheid van gevaarlijke substanties.

Meer informatie vindt u in de handleiding in het basispakket van uw DIGITAL 124 / DIGITAL 132-set.



Säkerhetshänsynningar

VARNING! Inte lämpligt för barn under 36 mån. Kvävningsrisk på grund av smådelar som kan sväljas. OBS! Funktionsbetingad klämrisk. Spara förpackningen eftersom den innehåller viktig information.

Försäkran om överensstämmelse:

Härmed försäkras Stadlbauer Marketing + Vertrieb GmbH att denna typ av radioutrustning "Bluetooth" överensstämmer med direktiv 2014/53/EU. Den fullständiga texten till EU-försäkran om överensstämmelse finns på följande webbadress: carrera-toys.com – Safety and Quality

VARNING! Kontrollera kompatibiliteten för enhet och programvara på carrera-toys.com

- 1 Ladda ner Carrera Race App till din mobila enhet.
- 2 Anslut Bluetooth-adaptorn enligt symbolillustrationen till uttaget PC Unit.
- 3 Kontrollera att Bluetooth-funktionen är aktiverad i din mobila enhet. Carrera AppConnect blinkar tills att en förbindelse har kopplats upp.
- 4 Starta Carrera Race App – terminalenheten kopplas upp automatiskt.
- 5 När den blå dioden lyser med fast sken, har Bluetooth-förbindelsen kopplats upp.

Tekniska data:

Frekvens: 2,4 GHz
Frekvensband: 2400-2483,5 MHz
Sändeffekt: max. 10 mW

Denna produkt är försedd med symbolen för selektiv kassering av elektrisk utrustning (WEEE). Det innebär att denna produkt måste kasseras motsvarande EG direktiv 2012/19/EU, för att minimera uppståande miljöskador. Ytterligare information kan erhållas av lokala eller regionala myndigheter. Elektroniska produkter som utsluts från denna selektiva kasseringsprocess utgör på grund av närvaron av farliga substanser en fara för miljö och hälsa.

Ytterligare information återfinns i bruksanvisningarna i baspaketen till ditt DIGITAL 124 / DIGITAL 132 Set.



Turvallisuusohjeita

VAROITUS! Ei soveltu alle 36 kuukauden ikäisille lapsille. Nieltävät pienet osat voivat tukehduttaa. Huomio: toiminnasta seuraava puristus-muova. Säilytä pakkaus, sisältäät tärkeitä ohjeita.

Vaatimustenmukaisuusvakuutus:

Stadlbauer Marketing + Vertrieb GmbH vakuuttaa, että radiolaitetyypin "Bluetooth" on direktiivin 2014/53/EU mukainen. EU-vaatimustenmukaisuusvakuutuksen täysimittainen teksti on saatavilla seuraavassa internetosoitteessa: carrera-toys.com – Safety and Quality

VAROITUS! Tarkasta laitteiden ja ohjelmistojen yhteensopivuus osoitteesta: carrera-toys.com

- 1 Lataa Carrera Race App kannettavaan laitteeseesi.
- 2 Yhdistä Bluetooth-sovitin kivan mukaisesti tietokoneen liittimeen.
- 3 Varmista, että Bluetooth-toiminto on aktivoitu laitteestasi. Carrera AppConnect vilkkuu niin kauan, kunnes yhteys on muodostettu.
- 4 Käynnistä Carrera Race App – päätelaite ottaa yhteyden automaattisesti.
- 5 Sinisen diodin jatkuva palaminen osoittaa, että Bluetooth-yhteys on muodostettu.

Tekniset tiedot:

Taajuus: 2,4 GHz
Taajuuskaista: 2400-2483,5 MHz
Lähetysteho: enintään 10 mW

Tämä tuote on varustettu merkillä, jonka mukaan se on hävitettävä sähköromuna (WEEE). Se tarkoittaa, että tämä tuote on hävitettävä EU-direktiivin 2012/19/EU mukaan ympäristövahinkojen pienentämiseksi. Lisätietoja saa paikalliselta tai alueelliselta viranomaiselta. Sähkölaitteet, joita ei hävitä näiden määräysten mukaisesti, ovat riski ympäristölle ja terveydelle niiden sisältämien vaarallisten aineiden vuoksi.

Saat lisätietoja DIGITAL 124 / DIGITAL 132 -perussarjojesi käyttöohjeista.



Sikkerheshenvisninger

ADVARSEL! Ikke egnet for barn under 36 måneder. Kvelningsfare på grunn av smådelar som kan settes i vrangstruper. Advarsel: Fare for klemming ved bruk. Oppbevar innpakningen, da den inneholder viktige anvisninger.

Samsvarserklæring:

Hermed bekrefter Stadlbauer Marketing + Vertrieb GmbH, at denne typen radioutstyr "Bluetooth" er i overensstemmelse med direktiv 2014/53/EU. Den komplette teksten til EU-samsvarserklæringen er tilgjengelig på følgende Internet-adresse: carrera-toys.com – Safety and Quality

ADVARSEL! Kontroller vennligst enhets- og programvarekompatibilitet under: carrera-toys.com

- 1 Last ned Carrera Race App på ditt mobile sluttapparat.
- 2 Schließen Sie den Bluetooth Adapter gemäß Symbolabbildung an der Buchse PC Unit an.
- 3 Se til at Bluetooth funksjonen er aktivert på sluttapparatet ditt. Carrera AppConnect blinker, helt til en forbindelse er opprettet.
- 4 Start Carrera Race App – sluttanheten forbindes automatisk.
- 5 Når den blå dioden lyser permanent, viser det at Bluetooth forbindelsen er opprettet.

Tekniske data:

Frekvens: 2,4 GHz
Frekvensband: 2400-2483,5 MHz
Sende-effekt: Maksimalt 10 mW

Ytterligere informasjon får du i bruksanvisningen i grunnpakken til ditt DIGITAL 124 / DIGITAL 132 set.



Biztonsági előírások

FIGYELMEZTETÉS! 36 hónap alatti gyermeknek nem adható. Fulladásveszély a lenyelhető apró részek miatt. Figyelem: Működésből eredő beszorulás veszélye. Őrizze meg a csomagolást, mert fontos tudnivalókat tartalmaz.

Megfelelőségi nyilatkozat:

Stadlbauer Marketing + Vertrieb GmbH igazolja, hogy a "Bluetooth" típusú rádióberendezés megfelel a 2014/53/EU irányelvnek. Az EU-megfelelőségi nyilatkozat teljes szövege elérhető a következő internetes címen: carrera-toys.com – Biztonság és minőség

FIGYELMEZTETÉS! Kérem legyen szíves próbáljon meg csatlakozni a készülékhez és a szoftverhez a következő címen: carrera-toys.com

- 1 Töltse a Carrera Race App-et mobilkészülékére.
- 2 A szimbolikus ábra szerint csatlakoztassa a Bluetooth adaptert a PC Unit csatlakozójára.
- 3 Győződjön meg arról, hogy készülékén aktivált a Bluetooth funkció. A Carrera AppConnect addig villog, még létrejön a kapcsolat.
- 4 Szeretném felhívni a figyelmüket, hogy a Carrera Race App alkalmazásánál a terminál automatikusan csatlakozik.
- 5 A kék dióda folyamatos világítása jelzi, hogy fennáll a Bluetooth kapcsolat.

Műszaki adatok:

Frekvencia: 2,4 GHz
Frekvenciasáv: 2400-2483,5 MHz
Adóteljesítmény: max. 10 mW

Ez a termék a villamos felszerelések szelektív hulladékgyűjtését jelölő szimbólummal van ellátva (WEEE). Ez azt jelenti, hogy ezt a terméket a 2012/19/EU Tanácsi irányelvnek megfelelően kell hulladékként elhelyezni, ezzel minimálva a keletkező környezeti károkat. További információkat a helyi vagy regionális hatóságnál kaphat. A szelektív hulladékgyűjtési folyamatból kizárt elektromos termékek a veszélyes szubsztanciák jelenléte miatt veszélyt jelentenek a környezetre és az egészségre.

További információkat az DIGITAL 124 / DIGITAL 132 Set alapcsomagok használati utasításában találhat.



Uwagi dot. bezpiecznego użycia

OSTRZEŻENIE! Produkt nie jest przeznaczony dla dzieci w wieku poniżej 36 miesięcy. Niebezpieczeństwo uduszenia na skutek połknięcia małych części. Uwaga: niebezpieczeństwo zakleszczenia związane z funkcją. Proszę przechowywać opakowanie – zawiera ono ważne informacje.

Deklaracja zgodności:

Stadlbauer Marketing + Vertrieb GmbH niniejszym oświadcza, że typ urządzenia radiowego "Bluetooth" jest zgodny z dyrektywą 2014/53/UE. Pełny tekst deklaracji zgodności UE jest dostępny pod następującym adresem internetowym: carrera-toys.com – Jakość i bezpieczeństwo

OSTRZEŻENIE! Kompatybilność urządzeń i oprogramowania sprawdzisz pod adresem: carrera-toys.com

- 1) Вczytajcie Państwo Carrera Race App w Państwa przenośne urządzenie końcowe.
- 2) Podłączcie Państwo adapter bluetooth zgodnie z określonymi na rysunku symbolami do gniazda PC Unit.
- 3) Upewnijcie się Państwo, że funkcja bluetooth w Państwa urządzeniu końcowym jest aktywna. Carrera AppConnect miga aż do momentu nawiązania połączenia.
- 4) Ubruchom aplikację Carrera Race – urządzenie końcowe połączy się automatycznie.
- 5) Ciągłe migająca niebieska dioda wskazuje, że nawiązanie zostało połączenie bluetooth.

Dane techniczne:

Częstotliwość: 2,4 GHz
 Pasmo częstotliwości: 2400-2483,5 MHz
 Moc nadawcza: maksymalnie 10 mW

Ten produkt jest oznaczony symbolem oznaczającym selektywne usuwanie odpadów elektrycznych i elektronicznych (WEEE). To oznacza, że w celu zminimalizowania powstających zanieczyszczeń środowiska produkt ten musi zostać usunięty zgodnie z postanowieniami Dyrektywy Unii Europejskiej 2002/96/EC. Dalsze informacje uzyskają Państwo w urzędach lokalnych względnie regionalnych. Produkty elektroniczne wyłączone z procesu selektywnego usuwania odpadów, ze względu na zawartość niebezpiecznych substancji oznaczają niebezpieczeństwo dla środowiska i zdrowia.

Dalszych informacji prosimy zasięgnąć z instrukcji obsługi znajdujących się na opakowaniach podstawowych Państwa zestawu DIGITAL 124 / DIGITAL 132.



Bezpečnostné pokyny

UPOZORNENIE! Nevhodné pre deti do 36 mesiacov. Prehltutím malých dielov hrozí nebezpečenstvo udusenja. Pozor: Počas činnosti hrozí nebezpečenstvo zovretia. Obal uschovať, pretože obsahuje dôležité pokyny.

Vyhlasenie o zhode:

Stadlbauer Marketing + Vertrieb GmbH týmto vyhlasuje, že rádiové zariadenie typu "Bluetooth" je v súlade so smernicou 2014/53/EÚ. Úplné EÚ vyhlásenie o zhode je k dispozícii na tejto internetovej adrese: carrera-toys.com – Safety and Quality

UPOZORNENIE! Prosím, vyskúšajte pripojenie k prístroju a softvéru na: carrera-toys.com

- 1) Načítajte si aplikáciu Carrera Race App na Vaše mobilné koncové zariadenie.
- 2) Pripojte bluetooth adaptér podľa symbolického zobrazenia na zásku PC Unit.
- 3) Zabezpečte, aby bola funkcia bluetooth aktivovaná na Vašom koncovom zariadení. Carrera AppConnect blíká, až kým sa nevytvorí spojenie.
- 4) Spustíte aplikáciu Carrera Race App – terminál sa pripojí automaticky.
- 5) Nepretržité svietenie modrej diódy ukazuje, že spojenie bluetooth je vytvorené.

Technické údaje:

Frekvencia: 2,4 GHz
 Frekvenčné pásmo: 2400-2483,5 MHz
 Vysielaný výkon: max 10 mW

Tento produkt je opatrený symbolom pre selektívnu likvidáciu elektrického výstroja (WEEE). To znamená, že tento produkt musí byť zlikvidovaný podľa direktívy EÚ 2012/19/EÚ, aby boli minimalizované vznikajúce škody na životnom prostredí. Ďalšie informácie obdržíte u svojho miestneho alebo regionálneho úradu. Z tohto selektívneho procesu likvidácie vylúčené elektrické produkty, predstavujú kvôli prítomnosti nebezpečných substancií, nebezpečenstvo pre životné prostredie.

Ďalšie informácie nájdete v návode k obsluhu v základnom balení Vašej sady DIGITAL 124 / DIGITAL 132.



Bezpečnostní upozornění

UPOZORNĚNÍ! Není vhodné pro děti mladší než 36 měsíců. Nebezpečí udušení při případném spolknutí malých součástek. Pozor: Při používání hrozí nebezpečí skřípnutí. Obal uschovávejte, neboť jsou na něm uvedena důležitá upozornění.

Prohlášení o shodě:

Tímto Stadlbauer Marketing + Vertrieb GmbH prohlašuje, že typ rádiového zařízení "Bluetooth" je v souladu se směrnicí 2014/53/EU. Úplné znění EU prohlášení o shodě je k dispozici na této internetové adrese: carrera-toys.com – Safety and Quality

UPOZORNĚNÍ! Prosím, vyzkustejte připojení k přístroji a softwaru na: carrera-toys.com

- 1) Stáhněte si aplikaci Carrera Race App na své mobilní koncové zařízení.
- 2) Pripojte Bluetooth adaptér podle zobrazených symbolů na zdiřku PC jednotky.
- 3) Ujistěte se, že funkce Bluetooth na vašem koncovém zařízení je aktivována. Carrera AppConnect blíká, dokud nedojde ke spojení.
- 4) Spustíte aplikaci Carrera Race App – terminál se připojí automaticky.
- 5) Nepřerušované svícení modré diody ukazuje, že Bluetooth spojení bylo vytvořeno.

Technické údaje:

Frekvence: 2,4 GHz
 Frenkvenční pásmo: 2400-2483,5 MHz
 Vyslaný výkon: max. 10 mW

Tento výrobek je opatřen symbolem pro tříděnou likvidaci elektrického a elektronického odpadu (WEEE). To znamená, že se tento výrobek musí likvidovat v souladu s směrnici EÚ 2012/19/EÚ, aby se minimalizovaly vzniklé škody na životním prostředí. Další informace získáte u svého místního nebo regionálního úřadu. Elektrické a elektronické výrobky vyřazené z tohoto tříděného procesu likvidace odpadu představují kvůli přítomnosti nebezpečných látek nebezpečí pro životní prostředí a zdraví.

Ďalší informace naleznete v návodu k obsluhu v základním balení Vaší sady DIGITAL 124 / DIGITAL 132.



Указания за безопасност

ВНИМАНИЕ! Продуктът не е подходящ за деца под 36 месеца. Опасност от задаване при поглъщане на малки частици. Внимание: опасност от прищипване при употреба. Да се запази опаковката, тъй като съдържа важни указания.

Декларация за съответствие:

С настоящата Градоустройство маркетинг + продажби ООД декларира, че този тип радиосъоръжение "Bluetooth" е в съответствие с Директива 2014/53/ЕС. Цялостният текст на ЕС декларацията за съответствие може да се намери на следния интернет адрес: carrera-toys.com – Safety and Quality

ВНИМАНИЕ! Моля, проверете съвместимостта на уредите и софтуера според: carrera-toys.com

- 1) Заредете приложението Carrera Race App на Вашето крайно мобилно устройство.
- 2) Свържете Bluetooth адаптера съгласно символите с буксата на компютърния модул PC Unit.
- 3) Уверете се, че Bluetooth функцията на Вашето крайно устройство е активирана. Carrera AppConnect мига, докато бъде установена връзка.
- 4) Моля, стартирайте Carrera Race App – крайният уред се свързва автоматично.
- 5) Постоянното светене на синия диод показва, че Bluetooth връзката е осъществена.

Технически данни:

Честота: 2,4 GHz
 Честотна връзка: 2400-2483,5 MHz
 Мощност на предаването: максимум 10 mW

Този продукт е означен със символа за разделно изхвърляне на отпадъци като електрическо оборудване (WEEE). Това означава, че трябва да се третира в съответствие с Директивата на Европейски съюз С 2012/19/EU, за да се сведат до минимум вредите за околната среда. Повече информация за получителите в компетентните местни служби. Електронни продукти, изключени от този метод на разделно третиране на отпадъците поради присъствието на опасни вещества, представляват опасност за околната среда и за здравето.

За още информация прочетете, моля, инструкцията за употреба на основните пакети на вашите DIGITAL 124 / DIGITAL 132 Sets.



Οδηγίες ασφαλείας

Προειδοποίηση! Ακατάλληλο για παιδιά κάτω των 36 μηνών. Κίνδυνος ασφυξίας λόγω μικρών αντικειμένων που μπορούν να καταποθούν. Προσοχή: κίνδυνος πιασίματος κάποιου μέρους του σώματος που απορρέει από την λειτουργία. Φυλάξτε τη συσκευασία, επειδή περιέχει σημαντικές υποδείξεις.

Δήλωση συμμόρφωσης:

Με την παρούσα ο/η Stadlbauer Marketing + Vertrieb GmbH, δηλώνει ότι ο ραδιοεξοπλισμός "Bluetooth" πληροί την οδηγία 2014/53/ΕΕ. Το πλήρες κείμενο της δήλωσης συμμόρφωσης ΕΕ διατίθεται στην ακόλουθη ιστοσελίδα στο διαδίκτυο: carrera-toys.com – Safety and Quality

Προειδοποίηση! Ελέγξτε τη συμβατότητα των συσκευών και του λογισμικού στον ιστότοπο: carrera-toys.com

- 1) Φορτώστε το Carrera Race App στην κινητή σας τερματική συσκευή.
- 2) Συνδέστε τον Bluetooth προσαρμογέα σύμφωνα με τη συμβολική απεικόνιση στην υποδοχή της μονάδας PC.
- 3) Βεβαιωθείτε ότι η λειτουργία Bluetooth είναι ενεργοποιημένη στην τερματική σας συσκευή. Το Carrera AppConnect αναβοσβήνει τόσο όσο χρειάζεται για να δημιουργηθεί η σύνδεση.
- 4) Εκκινήστε το Carrera Race App. – η τερματική συσκευή συνδέεται αυτόματα.
- 5) Όταν η μπλε διοδος ανάβει διαρκώς, σημαίνει ότι δημιουργήθηκε η σύνδεση Bluetooth.

Τεχνικά χαρακτηριστικά:

Συχνότητα: 2,4 GHz
 Ζώνη συχνοτήτων: 2400-2483,5 MHz
 Ισχύς εκπομπής: μέγ. 10 mW

Το προϊόν αυτό φέρει το σύμβολο για τη ξεχωριστή ανακύκλωση ηλεκτρικού εξοπλισμού (WEEE). Αυτό σημαίνει ότι το προϊόν αυτό πρέπει να ανακυκλωθεί σύμφωνα με την Ευρωπαϊκή οδηγία 2012/19/EU, για την ελαχιστοποίηση των περιβαλλοντικών ζημιών που ενδέχεται να προκληθούν. Για περισσότερες πληροφορίες απευθείας στις τοπικές αρχές ή στην περιφέρεια σας. Ηλεκτρονικά προϊόντα που δεν υπόκεινται σε αυτήν την διαδικασία ξεχωριστής ανακύκλωσης, αποτελούν κίνδυνο για το περιβάλλον και την υγεία λόγω της παρουσίας επικινδύνων συστατικών.

Περισσότερες πληροφορίες θα βρείτε στις Οδηγίες χρήσης των βασικών συσκευασιών του ατομικού σας DIGITAL 124 / DIGITAL 132 Set.



Indicații privind siguranța

AVERTISMENT! Nu este indicat pentru copii sub 3 ani. Pericol de sufocare datorită pieselor mici ce pot fi înghițite. Atenție: Pericol de prindere datorită funcționării. Păstrați ambalajul, întrucât conține indicații importante.

Declarație de conformitate

Prin prezenta, Stadlbauer Marketing + Vertrieb GmbH declară că tipul de echipamente radio "Bluetooth" este în conformitate cu Directiva 2014/53/UE. Textul integral al declarației UE de conformitate este disponibil în următoarea adresă internet: carrera-toys.com – Safety and Quality

AVERTISMENT! Vă rugăm să verificați compatibilitatea echipamentelor și a software-ului la: carrera-toys.com

- 1) Încărcați Carrera Race App pe terminalul dvs. mobil.
- 2) Conectați adaptorul bluetooth conform figurii simbolice la mufa unității PC.
- 3) Asigurați-vă că funcția bluetooth este activată pe terminalul dvs. Carrera AppConnect pâlpâie până ce se realizează o conectare.
- 4) Porniți aplicația Carrera Race – terminalul se conectează automat.
- 5) Dacă dioda albastră luminează continuu, înseamnă că s-a realizat legătura Bluetooth.

Date tehnice:

Frecvența: 2,4 GHz
 Banda de frecvențe: 2400-2483,5 MHz
 Puterea de emisie: maximum 10mW

Acest produs poartă simbolul pentru aruncarea selectivă a deșeurilor electrice cu simbolul WEEE. Acest lucru înseamnă că acest produs este conform directivelor EU 2012/19/EU, este necesar să se arunce în mod corespunzător, pentru a minimiza poluarea mediului înconjurător. Informații suplimentare veți obține de la direcțiile locale sau regionale corespunzătoare. Acest proces de aruncare, de distrugere a restului acestui produs, provoacă substanțe nocive și periculoase pentru sănătate și pentru mediul înconjurător.

Puteți găsi informații suplimentare în Instrucțiunile de utilizare din pachetul de bază ale setului DIGITAL 124 / DIGITAL 132.



Sikkerhedshenvisninger

ADVARSEL ! Ikke egnet for børn under 36 måneder. Kvælningssfare ved slugning af smådele. Pas på: På grund af funktionen er der risiko for klemning. Opbevar emballagen, da den indeholder vigtige anvisninger.

Konformitetserklæring

Herved erklærer Stadlbauer Marketing + Vertrieb GmbH, at radioudstyrstypen "Bluetooth" er i overensstemmelse med direktiv 2014/53/EU. EU-overensstemmelseserklæringens fulde tekst kan findes på følgende internetadresse: carrera-toys.com – Safety and Quality

ADVARSEL ! Kontrollér apparat- og software-kompatibilitet på: carrera-toys.com

- 1) Download Carrera Race App på din mobile enhed.
- 2) Tilslut bluetooth adapteren i henhold til symbolafbildningen på bøsning PC Unit.
- 3) Sørg for, at bluetooth funktionen er aktiveret på din mobile enhed. Carrera AppConnect blinker indtil der er oprettet en forbindelse.
- 4) Start med Carrera Race app – slutenheden forbindes automatisk.
- 5) Når den blå diode lyser konstant er bluetooth forbindelsen oprettet.

Tekniske data

Frekvens: 2,4 GHz
 Frekvensbånd: 2400-2483,5 MHz
 Sendeleistung: maximal 10 mW

Dette produkt er forsynet med symbolet for selektiv bortskaffelse af elektrisk udstyr (WEEE). Det betyder, at dette produkt fra EU-direktiv 2012/19/EU skal bortskaffes tilsvarende for at minimere risikoen for miljøskader. Yderligere informationer kan du få hos dine lokale eller regionale myndigheder. Elektroniske produkter, der er udelukket fra denne selektive bortskaffelsesproces, udgør en fare for miljøet og helbredet pga. forekomsten af farlige substanser.

Yderligere informationer fremgår af betjeningsvejledningerne i grundpakkerne til dit DIGITAL 124 / DIGITAL 132 sæt.



安全提示

警告！不适用于小于36个月的儿童。内含小块部件，不慎吞咽可导致窒息危险。请注意：产品功能性质决定，有卡住的危险。本包装含有重要信息必须予以保留。

一致性声明：

Stadlbauer经营+销售有限公司特此声明此“Bluetooth”无线型号符合2014/53/EU指令。欧盟符合性声明的全文可登陆下列网站查询: carrera-toys.com 技术数据 – Safety and Quality

警告！请登录carrera-toys.com检查设备和软件的兼容性。

- 1) 请用您的移动设备下载Carrera Race App。
- 2) 将蓝牙适配器按照符号说明与PC连接。
- 3) 确保设备已激活设备上的蓝牙功能。CarreraAppConnect会一直闪烁直至成功建立连接。
- 4) 启动Carrera Race App – 终端设备会自动连接。
- 5) 蓝色指示灯长亮表示已成功连接蓝牙连接。

技术数据

频率: 2.4GHz
 频带: 2400—2483.5MHz
 发射功率: 最大10mW

更多信息請參見您的DIGITAL 124 / DIGITAL 132套裝里的說明書。

J

安全上の注意事項

警告! 36ヶ月未満のお子様には適しません! 誤って飲み込みかねない小さな部品による窒息の危険あり。注意: 機能上挟まれる危険あり。パッケージには大切な注意事項が記載されていますので保管してください。

技術基準適合宣言:

Stadlbauer Marketing + Vertrieb GmbHは、無線機器“Bluetooth”が2014/53/EU無線機器指令に適合することをここに宣言します。EC適合宣言書の全文は、以下のインターネットアドレスより入手できます。carrera-toys.com - Safety and Quality

警告! 装置とソフトウェアの互換性を以下のサイトでご確認ください。carrera-toys.com

- 1 Carrera Race Appをお使いのモバイル端末器にインストールします。
- 2 Bluetoothアダプターをシンボルマークで表示されたPCの専用ジャックに差し込みます。
- 3 お使いの端末器でBluetoothが機能するかを確認します。接続が完了するまでCarrera AppConnectは、点滅を続けます。
- 4 Carrera Race Appをスタートさせると、端末装置は自動的に接続します。
- 5 青のダイオードが点灯し続けると、接続された状態です。

テクニカルデータ

周波数: 2.4 GHz
周波数帯域: 2400 - 2483.5 MHz
最大送信電力: 10 mW

その他の詳しい情報は、DIGITAL 124/DIGITAL 132 setの本体パッケージにある取扱説明にあります。

ROK

안전주의사항

경고: 36개월 미만의 어린이에게는 적합하지 않습니다. 삼킬 수 있는 작은 부품으로 인해 질식할 위험이 있습니다. 주의: 제품의 기능상 놀리거나 끼워져 다칠 위험이 있습니다. 포장에는 중요한 참고 사항을 포함하고 있으니 보관하십시오.

적합성 선언:

Stadlbauer Marketing + Vertrieb GmbH 사는 무선송신기 유형 “2,4 GHz Wireless+” 가 EU 규정 2014/53/EU 에 부합한다는 것을 밝힙니다. EU 적합성 선언 문구는 다음 인터넷 사이트에서 보실 수 있습니다: carrera-toys.com - Safety and Quality

경고: 기기 및 소프트웨어의 호환성을 점검하십시오. 다음 사이트 참조: carrera-toys.com

- 1 카레라 레이스 앱을 모바일 단말기에서 충전하십시오.
- 2 블루투스 어댑터를 그림에 따라 PC 유닛의 해당 소켓에 연결하십시오.
- 3 단말기의 블루투스 기능이 작동하는지 확인하십시오. 접속이 이루어질 때까지 카레라 앱넥트가 깜박입니다.
- 4 카레라 레이스 앱을 시작하십시오 - 최종 장치가 자동으로 연결됩니다.
- 5 파란 점등이 지속적으로 빛을 발하면, 블루투스 연결이 이루어졌다는 것을 나타냅니다.

기술제원

주파수: 2,4 GHz
주파수 대역: 2400-2483,5 MHz
전송 전력: 최대 10 mW

자세한 안내는 DIGITAL 124 / DIGITAL 132 세트의 기본 포장에 동봉된 사용설명서에서 보실 수 있습니다.

Arabic

تعليمات الأمان:

انتبه! غير مخصص للأطفال تحت سن 36 شهر. خطر الاختناق بسبب وجود أجزاء صغيرة قابلة للبلع. تنبيه: وجود خطر الإنحسار بسبب طبيعة العمل. احتفظ بالعبوة لأنها تحتوي على معلومات مهمة.

إعلان المطابقة

تؤكد شركة Stadlbauer Marketing + Vertrieb GmbH أن نوع جهاز الراديو “البلوتوث” يتوافق مع التوجيه 2014/53/EU. النص الكامل لإعلان المطابقة الخاص بالاتحاد الأوروبي متاح على الإنترنت على العنوان الإلكتروني Safety and Quality – carrera-toys.com التالي:

انتبه!

يرجى فحص الأجهزة وأيضاً توافق البرمجة تحت الرابط التالي: carrera-toys.com

- 1 قم بتحميل التطبيق Carrera Race App على جهازك المحمول.
- 2 وصل مهايئ البلوتوث بمأخذ التوصيل في وحدة الكمبيوتر وفقاً لشكل الرموز التوضيحي.
- 3 تأكد من أن خاصية البلوتوث في جهازك نشطة. سيظل Carrera App-Connect يومض حتى يتم إجراء الاتصال.
- 4 ابدأ تشغيل التطبيق Carrera Race App وسوف يتصل الجهاز النهائي تلقائياً.
- 5 يشير الضوء الثابت لضاءة ليد الأزرق إلى أنه قد تم إنشاء اتصال بلوتوث.

البيانات الفنية:

التردد: 2,4 غيغا هرتز
نطاق التردد: 2400-2483,5 ميغا هرتز
قوة الإرسال: 10 ميغا وات بحد أقصى

يمكنك الحصول على معلومات أخرى من تعليمات تشغيل الحزم الرئيسية الخاصة بتطبيق DIGITAL 124 / DIGITAL 132 أو

TR

Emniyet bilgileri

DIKKAT! 36 aylıktan daha küçük çocuklar için uygun değildir. Yutulabilir küçük parçalardan dolayı boğulma tehlikesi vardır. Dikkat: Fonksiyona dayalı sıkışma tehlikesi. Önemli bilgiler içerdiğinden dolayı ambalajı saklayınız.

Uyumluluk Beyannamesi:

Bunlarla, Stadlbauer Marketing + Vertrieb GmbH, 'Bluetooth' telsiz tesisatının 2014/53/AB Yönetmeliği'ne uyduğunu beyan eder. AB Uyumluluk beyanı ile ilgili tam metin aşağıdaki internet adresinde mevcuttur: carrera-toys.com – Safety and Quality

DIKKAT! Lütfen carrera-toys.com adresinde cihaz ve yazılım uyumluluğunu kontrol edin

- 1 Carrera Race App'i mobil cihazınıza yükleyiniz.
- 2 Bluetooth adaptörünü sembol resimlerine göre PC Unit soketine takınız.
- 3 Kendi cihazınızda Bluetooth fonksiyonunun aktive edilmiş olmasını sağlayınız. Carrera AppConnect, bir bağlantı sağlanıncaya kadar yanıp söner.
- 4 Carrera Race App'i başlatın, nihai cihaz otomatik olarak başlanır.
- 5 Mavi diyodun sürekli yanması, Bluetooth bağlantısının sağlanmış olduğunu gösterir.

Teknik bilgiler

Frekans: 2,4 GHz
Frekans bandı: 2400-2483,5 MHz
Verici gücü: maksimal 10mW

Bu ürün, atılan elektrikli ve elektronik ekipman (WEEE) için seçici sıralama sembolü içerir. Bu da çevreye verdiği olumsuz etkiyi en aza indirmek için ürünün sökülmesi veya yeniden işlenmesi sırasında 2012/19/EU no'lu Avrupa Yönergesine uygun davranılması gerektiği anlamına gelir. Ayrın-

tılı bilgi için lütfen bölgesel veya yerel yetkililer ile görüşünüz. Seçici sıralama sürecine dahil edilmeyen elektronik ürünlerde tehlikeli maddeler bulunduğundan, çevre ve insan sağlığı için potansiyel tehlike taşımaktadır.

Daha fazla bilgiyi DIGITAL 124 / DIGITAL 132 setlerinin temel ambalajlarındaki kullanım kılavuzlarında bulabilirsiniz.

RUS

Указания по технике безопасности

ПРЕДУПРЕЖДЕНИЕ! Не годится для детей младше 36 месяцев. Опасность удушья вследствие проглатывания мелких деталей. Внимание: Опасность заземления вследствие функций игрушки. Сохраните упаковку, поскольку она содержит важную информацию.

Заявление о соответствии

Настоящим компания Stadlbauer Marketing + Vertrieb GmbH заявляет, что тип радиосвязи «Bluetooth» соответствует Директиве 2014/53/ЕС. Полный текст Декларации о соответствии ЕС см. в Интернете по адресу: carrera-toys.com – Safety and Quality

ПРЕДУПРЕЖДЕНИЕ! Проверьте с оместимость терминала и программного обеспечения на сайте: carrera-toys.com

- 1 Загрузите Carrera Race App на мобильное устройство.
- 2 Вставьте адаптер Bluetooth в гнездо PC Unit, следуя изображенным символам.
- 3 Убедитесь в том, что на Вашем мобильном устройстве активирована функция Bluetooth. Carrera AppConnect мигает до тех пор, пока не будет установлена связь.
- 4 Запустите Carrera Race App – терминал подключается автоматически.
- 5 Постоянное свечение голубого диода указывает на то, что связь через Bluetooth установлена.

Технические данные

Частота: 2,4 ГГц
Частотный диапазон: 2400-2483,5 МГц
Мощность передатчика: макс. 10 мВт

Более подробная информация приведена в инструкциях по эксплуатации в базовых наборах серии DIGITAL 124 / DIGITAL 132.

Apple, the Apple logo, iPhone, and iPod touch are trademarks of Apple Inc., registered in the U.S. and other countries. App Store is a service mark of Apple Inc. - Google Play is a trademark of Google Inc. The Bluetooth® word mark and logos are registered trademarks owned by Bluetooth SIG, Inc. and any use of such marks by Stadlbauer Marketing + Vertrieb GmbH is under license. Other trademarks and trade names are those of their respective owners.



AGE
ÂGE
8+



Stadlbauer Marketing + Vertrieb GmbH
Rennbahn Allee 1 · 5412 Puch/Salzburg · Austria
carrera-toys.com