

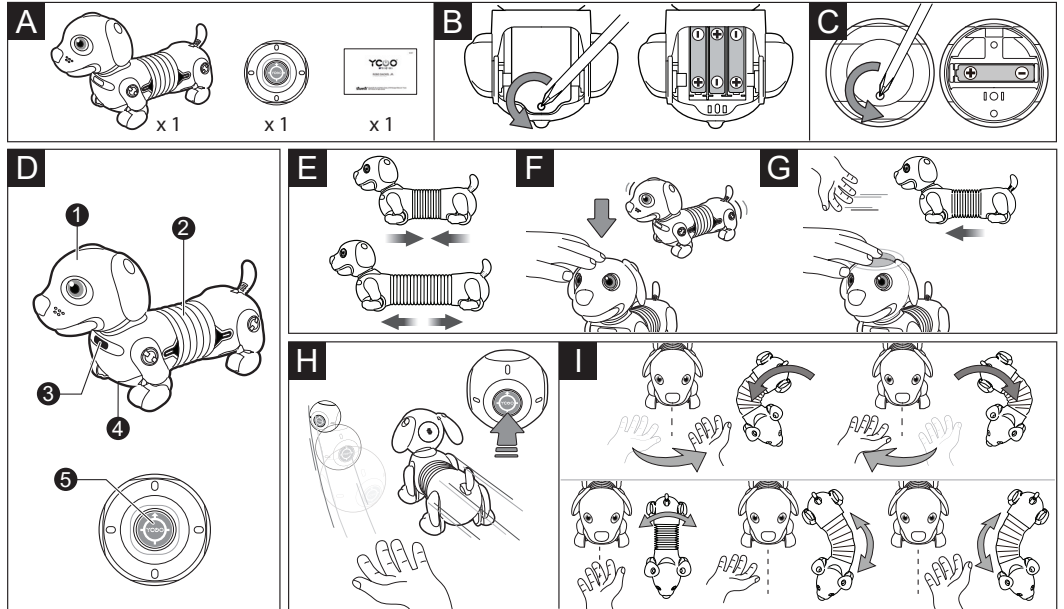


ROBO DACKEL JR.

An Interactive Robotic Puppy



Silverlit SAS, 80 rue Barthelemy Danjou, 92100
Boulogne-Billancourt / France. ©2019 Silverlit. All rights reserved.



1. Obsah balení (obrázek A)

- 1x Robo Dackel Jr.
- 1x chytrý balon

2. Instalace baterie (obrázek B)

- Robo Dackel Jr.
Ujistěte se, že je Robo Dackel Jr. vypnutý OFF.
- Otevřete kryt na baterie pomocí šroubováku (obrázek B).
- Vložte 3x AAA baterie správnou polaritou.
- Zavřete a zašroubujte kryt baterie.
Chytrý balon
- Otevřete kryt na baterie pomocí šroubováku (obrázek C).
- Vložte 1x AAA baterie správnou polaritou.
- Zavřete a zašroubujte kryt baterie.

3. Popis částí (obrázek D)

1. Dotyková část
2. Natahující se tělo
3. Senzor na gesta
4. Zapnutí/Vypnutí
5. Ycoo tlačítko. Tlačítko následuj mě (zmáčkněte a podržte po dobu 5 vteřin aby se vypnul)

4. Hrajeme si

- Zapněte Robo Dackel Jr. a (ON) a chytrý balon (zmáčkněte Ycoo tlačítko)
- Robo Dackel Jr. se dokáže natáhnout až do velikosti 26cm (obrázek E).
- Rychle zaťukajte 3x na jeho hlavu a Robo Dackel Jr. se začne chovat provinile (doprovázeno třukáním) (obrázek F).
- Zmáčkněte a podržte dotykový senzor více jak na dvě vteřiny a LED oči začnou blikat. Robo Dackel Jr. začne následovat vaši rukou nebo jiné předměty v zorném úhlu. Je to jakoby se choval jako živý pes! (obrázek G)

Následuj mě (obrázek H)

Robo Dackel Jr. umí najít chytrý balon. Zmáčkněte Follow me Buton (tlačítko následuj mě – č. 5) na balonu a červená světla na balonu se rozsvítí. Můžete kutálet balon po podlaze a Robo Dackel Jr. začne za balonem běhat.

TIPY: Jestli budete držet chytrý balon v ruce, Robo Dackel Jr. bude běhat za Vámi! (obr. I)

- Zamávejte rukama před Robo Dackel Jr. doleva nebo doprava a robot se otočí.
- Podržte ruce před jeho hrudi (je tam senzor) po dobu 1 vteřiny a Robo Dackel Jr. se začne houpat/kývat.
- Podržte ruce velmi blízko vlevo nebo vpravo před robotem a Robo Dackel Jr. se bude otáčet daným směrem.

Vážený zákazníku,
děkujeme Vám, že jste zakoupil výrobek na dálkové ovládání. V případě jakéhokoliv dotazu se na nás neváhejte obrátit, rádi Vám pomůžeme.

ConQuest entertainment a.s.
Kolbenova 962/27d
198 00, Praha 9
tel: 284 000 111
info@toy.cz, www.toy.cz

5+

Po přečtení návodu nevyhazujte,
uchovejte ho pro pozdější potřebu.

Bezpečnostní opatření:

Varování: Změny a úpravy tohoto výrobku, které nejsou ve shodě s technickými pokyny k jeho používání, mohou vést ke ztrátě oprávnění spotřebitele jej užívat.

Bezpečné použití baterií:

- Nedobíjejte baterie, které k tomu nejsou určené.
- Dobíjecí baterie před nabíjením vyjměte (u dálkového ovladače).
- Dobíjecí baterie nabíjejte pouze pod dohledem dospělých.
- Nekombinujte různé druhy baterií nebo staré baterie s novými (u dálkového ovladače).
- Doporučujeme používat pouze baterie stejného typu.
- Baterie vkládejte tak, aby byla dodržena správná polarita.
- Vybité baterie vyjměte z výrobku (u dálkového ovladače).
- Zabráňte zkratování kontaktů baterie.
- Nekombinujte staré baterie s novými (u dálkového ovladače).
- Nekombinujte alkalické, standardní (zinko-uhlíkové) nebo dobíjecí (nikl-kadmiové) baterie (u dálkového ovladače).

Důležité poznámky:

- Pozor! Před použitím si pečlivě přečtěte tento návod.
- Používejte pouze pod dozorem dospělého.
- Výrobek je určen pouze pro domácí použití (dům a zahrada).

Péče a údržba:

- Vyjměte baterie vždy, když nebudete výrobek delší dobu používat (u dálkového ovladače).
- Pravidelně kontrolujte, zda nejsou konektor, kryt nebo další části poškozeny. V případě poškození nesmí být výrobek používán s napájením dálkového ovladače, dokud závada nebude odstraněna.
- Opatrně výrobek otírejte čistým hadříkem.
- Nevystavujte výrobek zdroji přímého tepla.
- Neponořujte výrobek do vody, mohou se tak poškodit jeho elektronické součásti.

Baterie Vysílačka:

- Typ napájení : ==
- Specifikace : DC 1,5 V / 0,9W
- Baterie : 1 x 1,5 V "AAA" / LR03 / AM4 (nejsou součástí balení)

Baterie Robot:

- Typ napájení : ==
- Specifikace : DC 4,5 V / 2,25W
- Baterie : 3 x 1,5 V "AAA" / LR03 / AM4 (nejsou součástí balení)

Prohlášení ECC

Toto zařízení splňuje podmínky bezpečného používání dálkově ovládaných zařízení podle části 15 předpisů FCC. Používání podléhá následujícím dvěma podmínkám:

- 1) Výrobek nesmí způsobovat rušení a
 - 2) Výrobek musí být odolný vůči rušení, a to i takovému, které může ovlivnit jeho chod.
- POZNÁMKA: Tento výrobek prošel testy a splňuje podmínky pro digitální zařízení třídy B, v souladu s částí 15 předpisů FCC. Omezení jsou navržena tak, aby poskytovala přiměřenou ochranu proti nežádoucímu rušení při provozu v obydlích oblastech. Nicméně není možné zaručit, že v žádném případě k rušení jednotlivých frekvencí nedojde. Pokud se stane, že výrobek ovlivňuje příjem rozhlasového nebo televizního signálu, což ověříte vypnutím a opětovným zapnutím výrobku, doporučujeme uživateli rušení omezit jedním z následujících opatření:
- Přesměrujte nebo přesuňte přijímovou anténu.
 - Zvyšte vzdálenost mezi zařízením a přijímačem.
 - Připojte zařízení do jiného elektrického obvodu, než do kterého je zapojen přijímač.
 - Poradte se s prodejcem nebo rádio/TV technikem.

Směrnice o odpadních elektrických a elektronických zařízeních (OEEZ)

Pokud je zařízení mimo provoz, vyjměte prosím všechny baterie a uchovávejte je samostatně. Elektronické spotřebiče a součástky odnese do sběrného dvoru elektrického odpadu. Ostatní součástky mohou být zlikvidovány spolu s ostatním odpadem.



VAROVÁNÍ:

Obsahuje malé části – Nebezpečí polknutí. Není určeno pro děti do 3 let.

Varování!

Vyměňujte baterie tak, že zmáčknete baterii směrem k pólu +.



Nevyměňujte baterie tak, že si budete pomáhat ostrým nebo kovovým náradím.

